

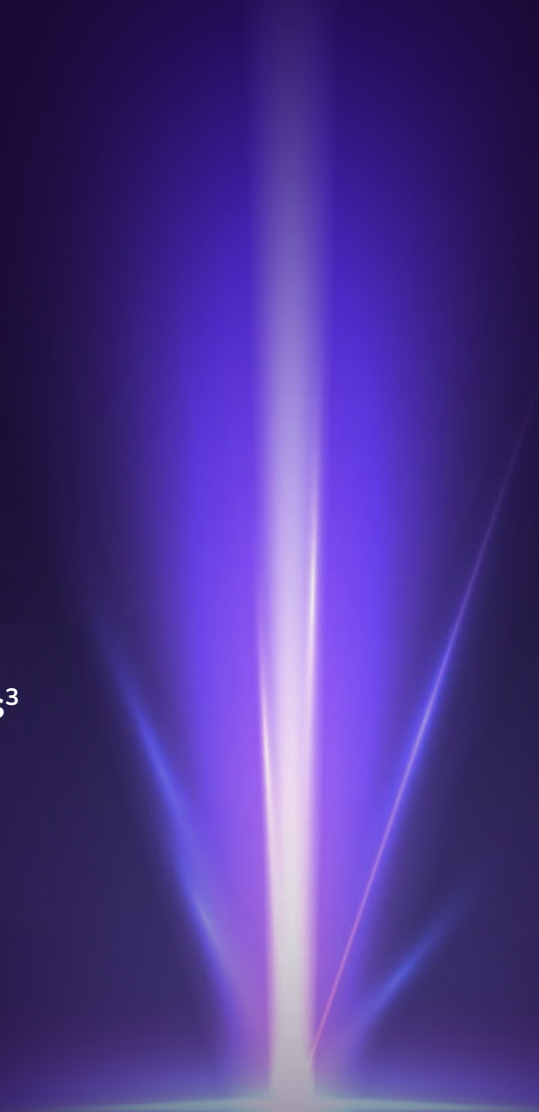
BAUSCH + LOMB | elios

Fácil adopción¹

Láser excimer no térmico²

Intervención del glaucoma en el momento de la cirugía de cataratas³

Sin implantes¹

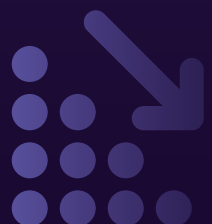
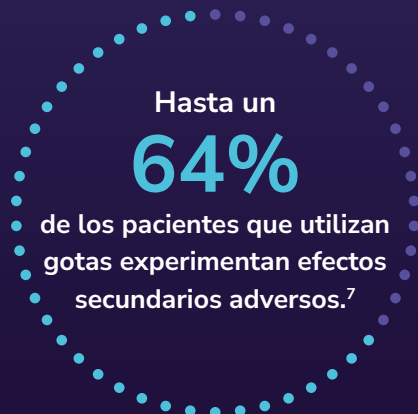


Cada año se realizan en el mundo
32 millones
de intervenciones de cataratas.⁴

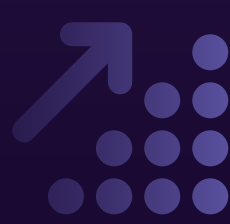
Hasta un 20%
de los pacientes operados de
cataratas padecen también
glaucoma / HTO.⁵

La catarata y el glaucoma no siempre se abordan simultáneamente; las actuales cirugías mínimamente invasivas del glaucoma no han conseguido convertir en “rutina” el tratamiento combinado de cataratas y glaucoma.

La terapia de gotas es el pilar del tratamiento del glaucoma, pero puede ser una carga para los pacientes y repercutir en su calidad de vida.



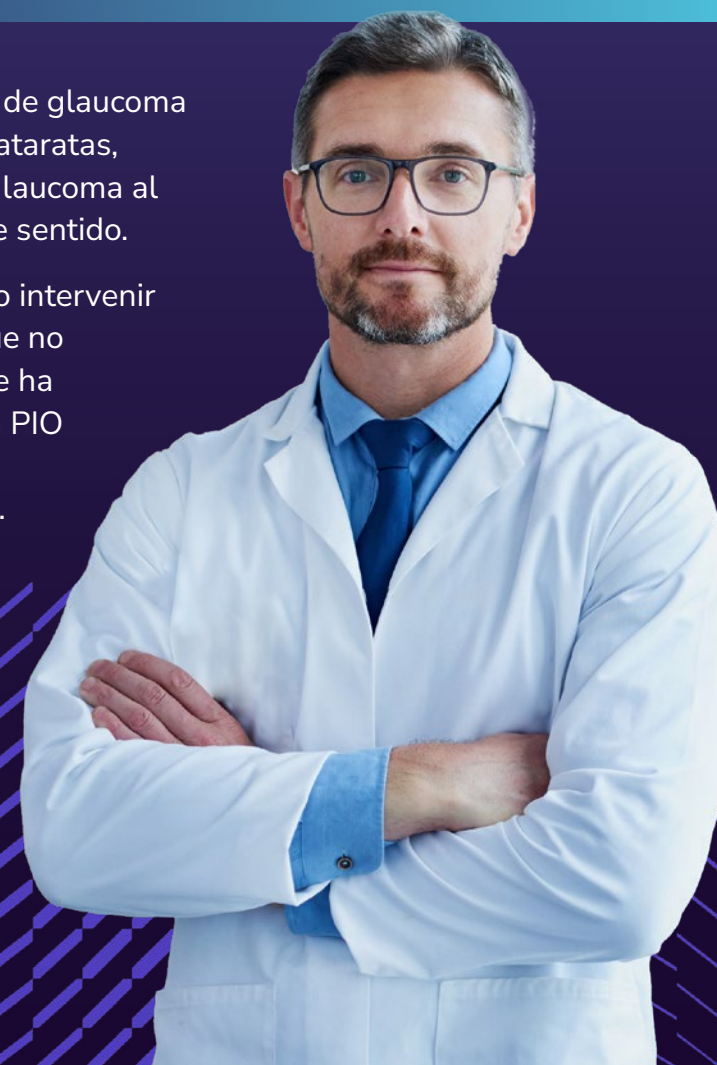
Reducir la carga de
medicación puede
tener un efecto positivo
en la calidad de vida
relacionada con la salud.⁸



Los pacientes con glaucoma tienen
necesidades no cubiertas que pueden
abordarse en el momento
de la cirugía de cataratas.

Cuando los pacientes de glaucoma necesitan cirugía de cataratas, realizar la cirugía de glaucoma al mismo momento tiene sentido.

Tiene aún más sentido intervenir con una tecnología que no requiere implante, que ha demostrado reducir la PIO a largo plazo y que se adopta sin problemas.

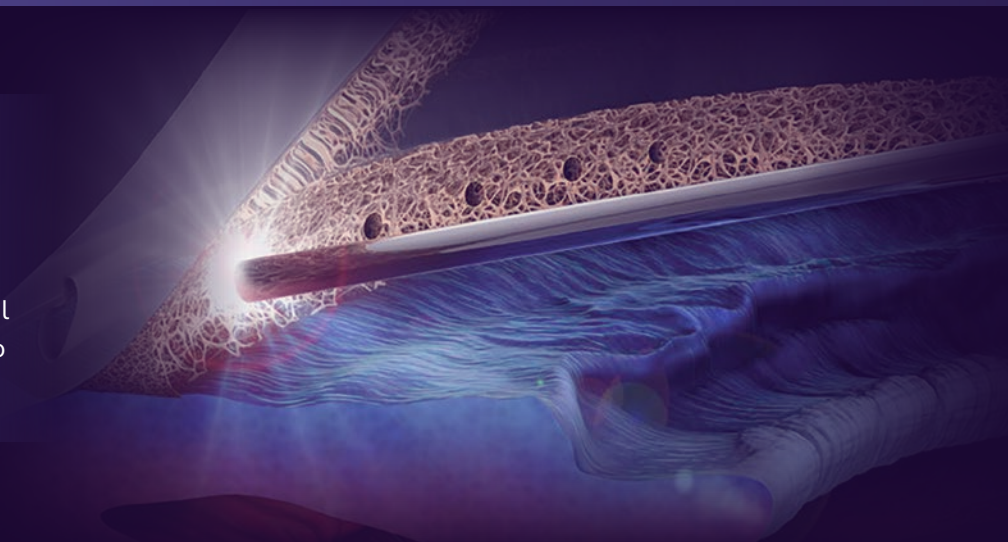


Tecnología Phaco+ de nueva generación

Escanee el código para ver una animación del procedimiento ELIOS.



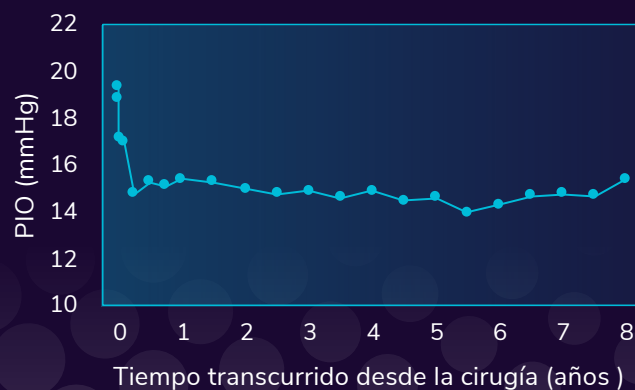
ELIOS utiliza la ablación láser no térmica de alta precisión para crear 10 microcanales en la malla trabecular, con el fin de mejorar el flujo de salida fisiológico en el canal de Schlemm, preservando al mismo tiempo la anatomía del ángulo.⁹



**Eficacia comparable:
Cirugía combinada vs
Aislada(SOLO)¹⁰**

El primer MIGS con láser excimer validado clínicamente¹¹

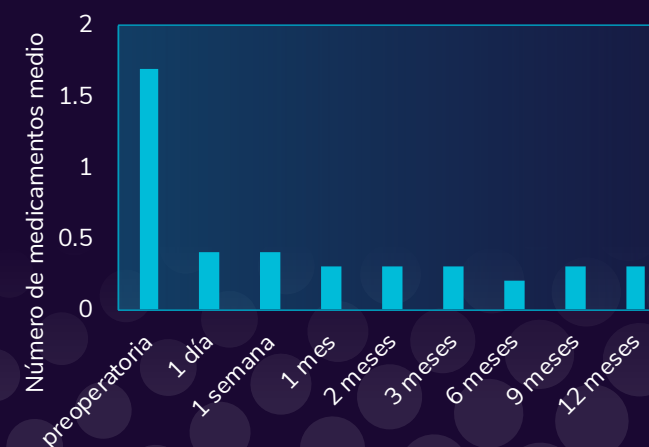
PIO (>20%) durante un máximo de 8 años.⁹



Permeabilidad del microcanal a largo plazo.¹²



Hasta el 80% de los pacientes están libres de medicación un año después de la intervención.¹³



Lo bueno para sus pacientes

es bueno para usted.



ELIOS es un procedimiento para los pacientes con glaucoma y cataratas concomitantes, que:

Consolida los dos procedimientos en uno²

Puede aliviar la carga de los colirios diarios⁹

Puede proporcionar una reducción duradera de la PIO⁹

No implica el uso de un implante en el ojo¹

Para los médicos que atienden a pacientes con glaucoma, ELIOS:

- Fácil adopción¹
- Evita el uso de un implante¹
- Ofrece flexibilidad como procedimiento combinado o SOLO³
- Puede integrarse cómodamente en las rutinas habituales de los quirófanos³





Fácil adopción¹

Láser excimer no térmico²

Intervención del glaucoma en el momento de la cirugía de cataratas³

It just makes sense.

BAUSCH + LOMB | elios

REFERENCIAS

1. Durr GM et al. Current review of Excimer Laser Trabeculostomy. *Eye Vis (Lond)*. 2020 May 5;7:24.
2. Pidro A, Biscevic A, Pjano MA, Mravcic I, Bejdic N, Bohac M. *Acta Inform Med*. 2019 dic.
3. Töteberg-Harms M, Hanson JV, Funk J. *BMC Ophthalmol*. 2013 Jun.
4. Tseng VL, Yu F, Lum F, Coleman AL. *JAMA*. 2012 Aug.
5. Hughes R, Aristodemou P, Sparrow JM, Kaye S. *Br J Ophthalmol*. 2021 Nov.
6. Omoti AE, Ukponmwan CU. *Seguimiento Farmacoterapéutico*. 2005.
7. Nordmann JP, Auzanneau N, Ricard, S. et al. *Health Qual Life Outcomes*. 2003.
8. Quaranta L, Riva I, Gerardi C, Oddone F, Floriani I, Konstas AG. *Adv Ther*. 2016 Jun.
9. Riesen M, Funk J, Töteberg-Harms M. *Graefes Arch Clin Exp Ophthalmol*. 2022 Mayo.
10. Berlin MS, Shakibkhou J, Tilakaratna N, Giers U, Groth SL. *J Cataract Refract Surg*. 2022 Jul.
11. Nguyen A, Simon B, Doan R, Chen E, Lamrani R, Shakibkhou J, Berlin MS. *J Clin Med*. 2022 Jun.
12. Datos de archivo.
13. Moreno Valladares A, Puerto Amorós N, Mendez Llatas M, Pazos López M, Ahmed IIK. *Arch Soc Esp Oftalmol (Engl Ed)*. 2021 Marr.

[eliosvision.com](https://www.eliosvision.com)

ELIOS Vision GmbH es el distribuidor en la UE de ELIOS fabricado por MLase GmbH, con sede en 82110 Germering, Industriestr. 17, Alemania y el aplicador láser FIDO fabricado por WEINERT Fiber Optics GmbH, Mittlere-Motsch-Strasse 26, 96515 Sonneberg, Alemania. ELIOS lleva la marca CE y está autorizado para su uso en la UE en pacientes adultos con glaucoma y actualmente se encuentra en fase de investigación en los EE.UU. como parte de un estudio IDE en curso (FDA). Los comentarios sobre el producto deben enviarse a productsurveillance@eliosvision.com.

El ExTra II (láser de clase 4) tiene la marca ELIOS. El ExTra II es equivalente a los dispositivos ExTra y AIDA.

Este producto sanitario cumple con la legislación vigente. Consulte las instrucciones de uso para advertencias y precauciones. Sólo para profesionales sanitarios. ELS.0036.IB.25